

도로·터널 조명, 빔공해 특화 **휴대용 휘도 카메라**

LMK Mobile R



외부에서 보다 간편하고 효율적으로 측정할 수 있는 휴대용 면 휘도계 카메라입니다. 국내외 자동차 기업의 표준 휘도 카메라 기술을 보유 하고 있는 독일 테크노팀(TechnoTeam)의 장비로 도로, 터널, 건축 조명, 빔공해 등 다양한 실외 조명 환경을 전문적으로 측정할 수 있도록 설계되었습니다.

LMK Mobile R은 고해상도 휘도 이미지를 통해 조명의 밝기 분포와 패턴을 정밀하게 포착합니다. 단순한 수치를 넘어서, 실제 조명 환경을 시뮬레이션할 수 있는 시각적 데이터까지 제공해 실무진에게 직관적인 자료를 제공하여 이해도를 높입니다.

특히, DSLR 기반 기술을 적용해 사람의 시야와 유사한 관측 결과를 보여주며, 현장 작업에도 부담 없는 휴대성과 빠른 측정 성능을 자랑합니다.

또한, (주)이즈소프트에서 제공하고 있는 소프트웨어와 함께 사용하면 다양한 분석 데이터를 쉽게 추출할 수 있어, 복잡한 조명 평가도 비교적 간편히 확인할 수 있습니다.

LMK
Mobile R

공공기관·연구기관이 신뢰한 LMK Mobile R 풍부한 납품 실적

대표 레퍼런스

분류	기업명
연구기관	한국조명연구원
	한국에너지기술원
	한국광기술원
	한국환경공단
	서울시청
	한국도로공사
	국립환경과학원
	건설기술연구원
	서울 강서구청
	광주광역시 북구청
공공기관	광주광역시 광산구청
	울주군청
	광주광역시 서구청
	광주보건환경연구원
	하남시청
	고양시청
	파주시청
	군포시청
	인천서구청
	대구보건환경연구원
	한국건설생활시험연구원
	한국향로표지기술원
	제주도청
	서귀포시청
	광주광역시 동구청
	대전중구청
	대전서구청
	대전유성구청
	대전대덕구청
	대전동구청
대학	천안시청
	수원시청
	단국대학교
	부산대학교
	부경대학교
민간기업	경희대학교
	경희대학교
	세종대학교
	강원대학교
	에스로하
	덕영엔지니어링

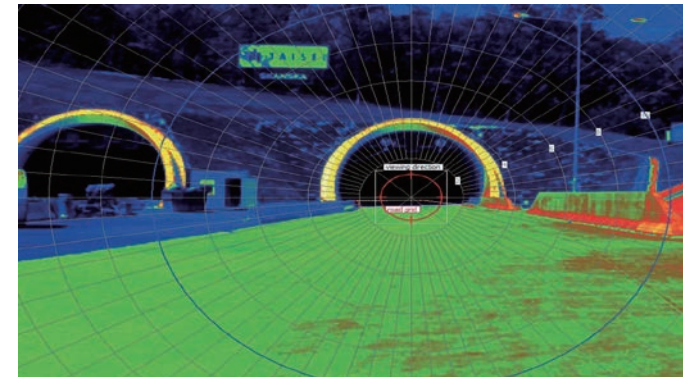
측정 사례

· 세종시 빔공해 환경영향평가 프로젝트



(주)이즈소프트는 LMK Mobile R을 활용하여 세종특별자치시 빔공해 환경영향평가 프로젝트를 수행하였습니다. LMK Mobile R은 인간의 시야각을 반영한 측정이 가능하며, 외부 조명의 휘도 분석에 최적화된 솔루션입니다. (주)이즈소프트는 인공조명에 의한 빔공해 방지법을 준수하며, 세종시의 체계적인 빔공해 관리에 기여하였습니다.

· 터널 조명 휘도 측정



· 도로 가로등 조명 휘도 측정



ISSOFT

(주)이즈소프트
테크노팀 한국 공식대리점

T 031-436-1422
E support@is-soft.co.kr



<제품 바로보기>